

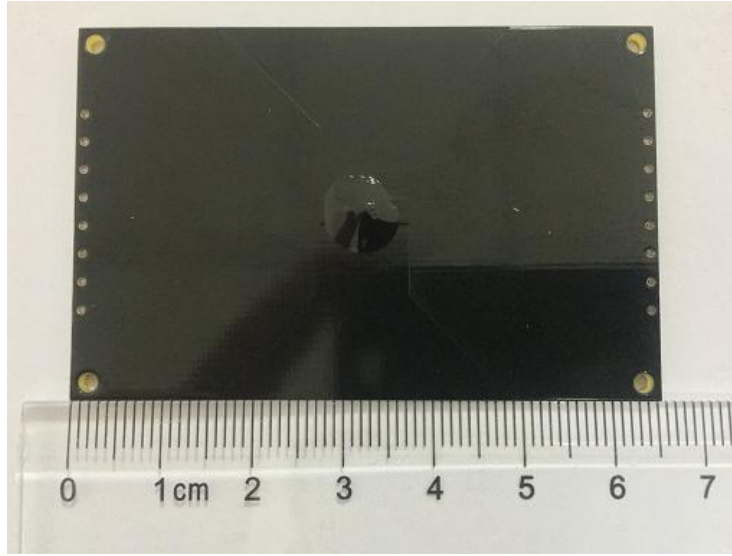
RFID 标签简介



电子标签目录

1. 抗金属标签 65*42*2mm	3
2. 抗金属标签 60*38*2mm	4
3. 抗金属标签 56*42*2mm	5
4. RFID 测温标签 33*9*3mm	6
5. 抗金属标签 36*13*2.5mm	7
6. 抗金属标签 40*10*2.5mm	8
7. 抗金属标签 12*7*2.5mm	9
8. 抗金属标签 25*9*2.5mm	10
9. 抗金属标签 50*25*1mm	11
10. 抗金属标签 79*20*3mm	12
11. 抗金属标签 90*11*3mm	13
12. 抗金属标签 22*8*2.5mm	14
13. 抗金属标签 52*13*2.5mm	15
14. 抗金属标签 18*8*2.5mm	16
15. 抗金属标签 60*30*2.5mm	17
16. 抗金属标签 15*4*2.5mm	18
17. 抗金属标签 18*13*2.5mm	19
18. 抗金属标签 80*6*2.5mm	20
19. 抗金属标签 80*10*1.6mm	21
20. 抗金属标签 10*5*2.5mm	22
21. 抗金属标签 30*5*1mm	23
22. 抗金属标签 70*20*3mm	24
23. 抗金属标签 100*60*4mm	25
24. 抗金属亮灯标签 60*20*3mm	26

1. 抗金属标签 65*42*2mm



参数及说明:

标签尺寸	65*42*2mm 均±0.5mm 公差
产品出品形式	单品
天线材质	铜+金
芯片连接方式	正邦定
芯片固定方式	环氧树脂黑胶(凸出约1mm)
背胶	无
印刷/打印/激光雕刻	可定制
特性	芯片 user 区 2Kbit, 支持频段范围 920-925MHz
标签材质	PCB
裸签颜色	黑色, 黑色阻焊剂
工作温度	-20℃至+75℃
储存温度	-40℃至+120℃
测试读写距离	根据实际使用情况而定, 出厂检测读距≥5米

2. 抗金属标签 60*38*2mm



参数及说明:

标签尺寸	60*38*2mm 均±0.5mm 公差
产品出品形式	单品
天线材质	铜+金
芯片连接方式	正邦定
芯片固定方式	环氧树脂黑胶(凸出约 1mm)
背胶	无
印刷/打印/雕刻	可定制
特性	芯片 user 区 2Kbit, 支持频段范围 920-925MHz
标签材质	PCB
裸签颜色	黑色, 黑色阻焊剂
工作温度	-20℃至+75℃
储存温度	-40℃至+120℃
测试读写距离	根据实际使用情况而定, 出厂检测读距≥4 米

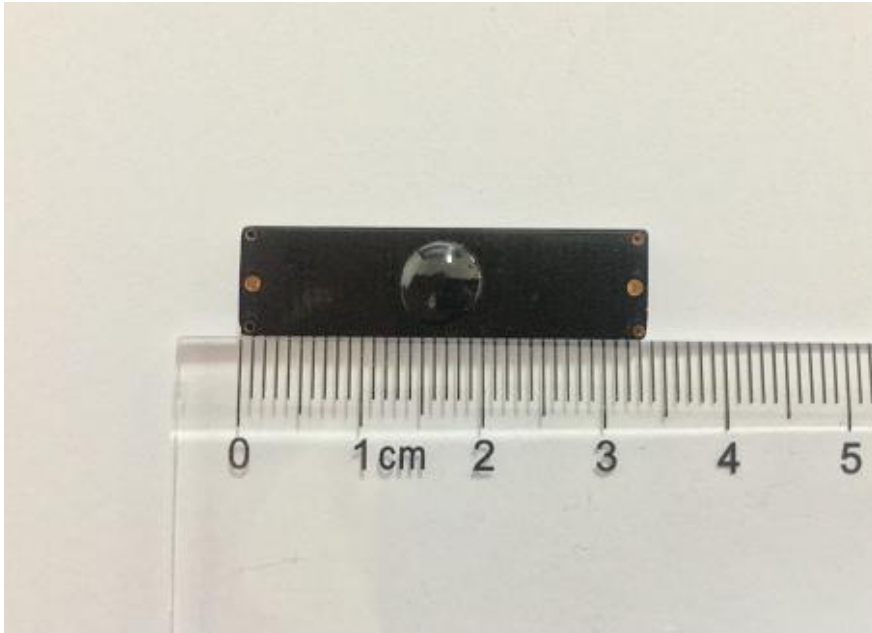
3. 抗金属标签 56*42*2mm



参数及说明:

标签尺寸	56*42*2mm 均±0.5mm 公差
产品出品形式	单品
天线材质	铜+金
芯片连接方式	正邦定
芯片固定方式	环氧树脂黑胶(凸出约 1mm)
背胶	无
印刷/打印/雕刻	可定制
特性	芯片 user 区 2Kbit, 支持频段范围 920-925MHz
标签材质	PCB
裸签颜色	黑色, 黑色阻焊剂
工作温度	-20°C 至+75°C
储存温度	-40°C 至+120°C
测试读写距离	根据实际使用情况而定, 出厂检测读距≥4 米

4. RFID 测温标签 33*9*3mm



参数及说明:

标签尺寸	33*9*3mm 均±0.5mm 公差
产品出品形式	单品
天线材质	铜+金
芯片连接方式	正邦定
芯片固定方式	环氧树脂黑胶(凸出约 1mm)
背胶	无
印刷/打印/雕刻	可定制
特性	芯片 user 区 320 bits
标签材质	PCB
裸签颜色	黑色, 黑色阻焊剂
工作温度	测温范围: -20℃至+85℃, 测温精度: ±0.3℃
储存温度	-40℃至+120℃
测试读写距离	根据实际使用情况而定, 出厂检测读距≥30cm.

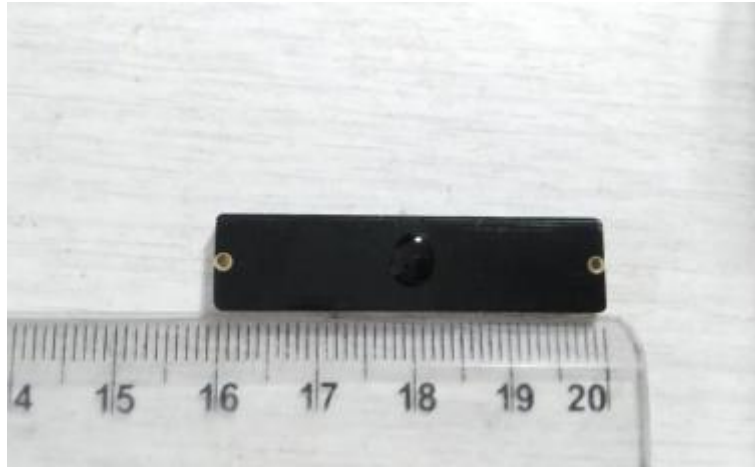
5. 抗金属标签 36*13*2.5mm



参数及说明:

标签尺寸	36*13*2.5mm, 均±0.5mm 公差
产品出品形式	单品
天线材质	铜+金
芯片连接方式	正邦定
芯片固定方式	环氧树脂黑胶
背胶	3M9448 或 3M 300LSE
印刷/打印/雕刻	可定制
特性	频率范围 920-925MHz
标签材质	PCB
裸签颜色	黑色, 黑色阻焊剂
工作温度	-20℃至+75℃
储存温度	-40℃至+120℃
测试读写距离	根据实际使用情况而定, 空气中 1W 手持机约 1.5 米, 1W 固定式读写器 8dBi 天线 3 米以上, 或更远

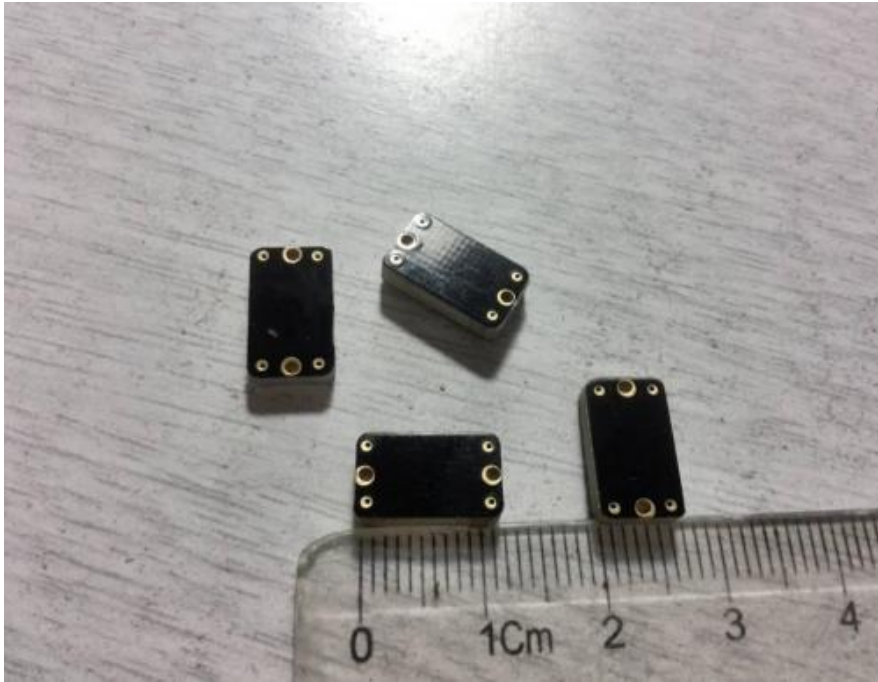
6. 抗金属标签 40*10*2.5mm



参数及说明:

标签尺寸	40*10*2.5mm, 均±0.5mm 公差
产品出品形式	单品
天线材质	铜+金
芯片连接方式	正邦定
芯片固定方式	环氧树脂黑胶
背胶	3M9448 或 3M 300LSE
印刷/打印/雕刻	可定制
特性	频率范围 920-925MHz
标签材质	PCB
裸签颜色	黑色, 黑色阻焊剂
工作温度	-20℃至+75℃
储存温度	-40℃至+120℃
测试读写距离	根据实际使用情况而定, 空气中 1W 手持机约 2 米, 1W 固定式读写器 8dBi 天线 4 米以上, 或更远

7. 抗金属标签 12*7*2.5mm



参数及说明:

标签尺寸	12*7*2.5mm, 均±0.5mm 公差
产品出品形式	单品
天线材质	铜+金
芯片连接方式	正邦定
芯片固定方式	环氧树脂黑胶
背胶	3M9448 或 3M 300LSE
印刷/打印/雕刻	可定制
特性	频率范围 920-925MHz
标签材质	PCB
裸签颜色	黑色, 黑色阻焊剂
工作温度	-20°C 至 +75°C
储存温度	-40°C 至 +120°C
测试读写距离	根据实际使用情况而定, 空气中 1W3dB 天线手持机约 80cm, 固定式读写器 8dBi 天线 1 米以上, 或更远

8. 抗金属标签 25*9*2.5mm



参数及说明:

标签尺寸	25*9*2.5mm, 均±0.5mm 公差
产品出品形式	单品
天线材质	铜+金
芯片连接方式	正邦定
芯片固定方式	环氧树脂黑胶
背胶	3M9448 或 3M 300LSE
印刷/打印/雕刻	可定制
特性	频率范围 920-925MHz
标签材质	PCB
裸签颜色	黑色, 黑色阻焊剂
工作温度	-20℃至+75℃
储存温度	-40℃至+120℃
测试读写距离	根据实际使用情况而定, 空气中 1W, 3dBi 天线手持机约 1.3cm, 1W 固定式读写器 8dBi 天线 2.5 米以上, 或更远

9. 抗金属标签 50*25*1mm



参数及说明:

标签尺寸	50*25*1mm, 均±0.5mm 公差
产品出品形式	单品
天线材质	铜+金
芯片连接方式	正邦定
芯片固定方式	环氧树脂黑胶
背胶	3M9448 或 3M 300LSE
印刷/打印/雕刻	可定制
特性	频率范围 920-925MHz
标签材质	PCB
裸签颜色	黑色, 黑色阻焊剂
工作温度	-20°C 至+75°C
储存温度	-40°C 至+120°C
测试读写距离	根据实际使用情况而定, 空气中 1W, 2dBi 天线手持机约 120cm, 1W 固定式读写器 8dBi 天线 2.5 米以上, 或更远

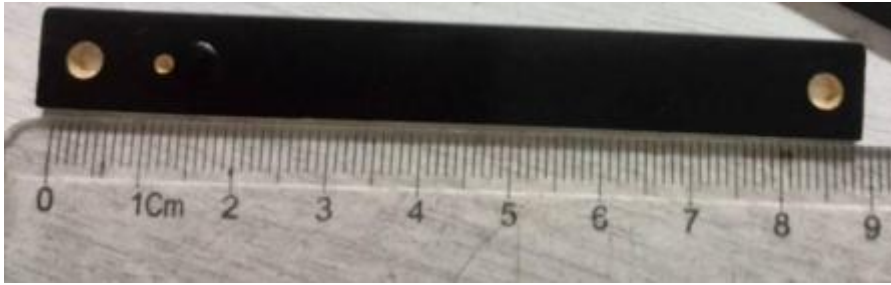
10. 抗金属标签 79*20*3mm



参数及说明:

标签尺寸	79*20*3mm 两端居中 4mm 圆孔，孔心距 74mm ，均±0.5mm 公差
产品出品形式	单品
天线材质	铜+金
芯片连接方式	正邦定
芯片固定方式	环氧树脂黑胶(凸出约 1mm)
背胶	3M9448 或 3M 300LSE
印刷/打印/雕刻	可定制
特性	中心频率 922M，可应用于宽频使用在 840-960M 均有突出读写表现。
标签材质	PCB
裸签颜色	黑色，黑色阻焊剂
工作温度	-20℃至+75℃
储存温度	-40℃至+120℃
测试读写距离	根据实际使用情况而定，空气中 1W 手持机约 3 米，1W 固定式读写器 7 米以上，或更远

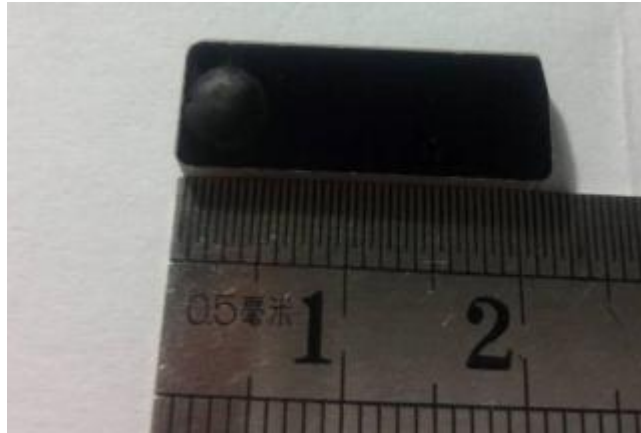
11. 抗金属标签 90*11*3mm



参数及说明：

标签尺寸	90*11*3mm ， 均±0.5mm 公差
产品出品形式	单品
天线材质	铜+金
芯片连接方式	正邦定
芯片固定方式	环氧树脂黑胶
背胶	3M9448 或 3M 300LSE
印刷/打印/雕刻	可定制
特性	N 频率 920-925MHz
标签材质	PCB
裸签颜色	黑色，黑色阻焊剂
工作温度	-20℃至+75℃
储存温度	-40℃至+120℃
测试读写距离	根据实际使用情况而定，空气中 1W, 3dBi 天线手持机约 2 米，1W 固定式读写器 8dBi 天线 6 米以上，或更远

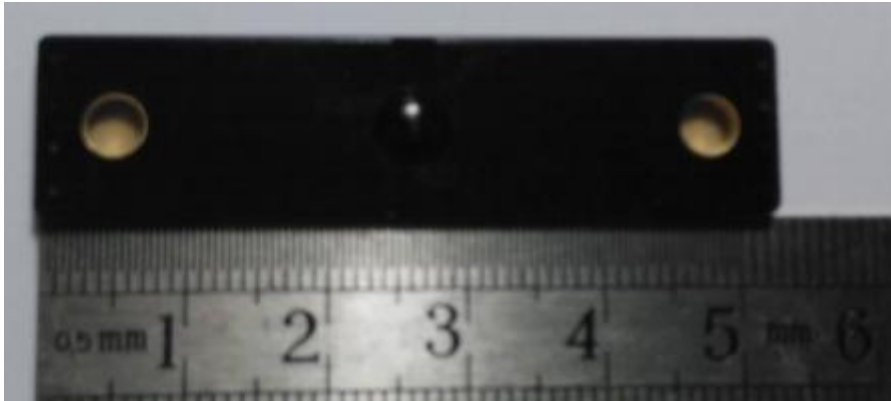
12. 抗金属标签 22*8*2.5mm



参数及说明:

标签尺寸	22*8*2.5mm ， 均±0.5mm 公差
产品出品形式	单品
天线材质	铜+金
芯片连接方式	正邦定
芯片固定方式	环氧树脂黑胶(约凸出 1mm)
背胶	3M9448 或 3M 300LSE
印刷/打印/雕刻	可定制
特性	频率 920-925MHz
标签材质	PCB
裸签颜色	黑色，黑色阻焊剂
工作温度	-20℃至+75℃
储存温度	-40℃至+120℃
测试读写距离	根据实际使用情况而定，空气中 1W， 3dBi 手持机约 1 米， 1W 固定式读写器 8dBi 天线 2 米以上， 或更远

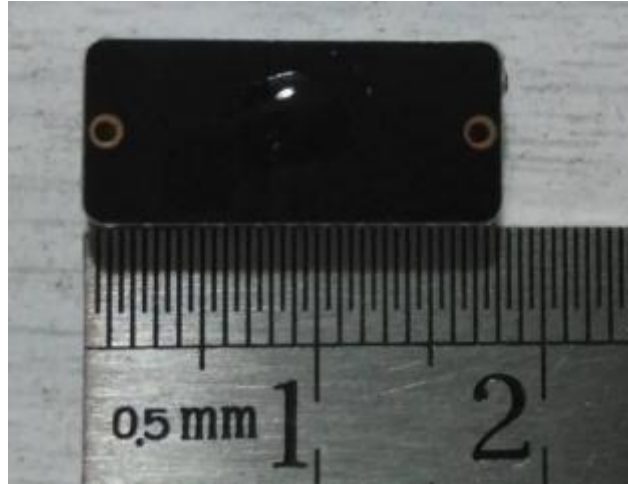
13. 抗金属标签 52*13*2.5mm



参数及说明:

标签尺寸	52*13*2.5mm , 均±0.5mm 公差
产品出品形式	单品
天线材质	铜+金
芯片连接方式	正邦定
芯片固定方式	环氧树脂黑胶(约凸出 1mm)
背胶	3M9448 或 3M 300LSE
印刷/打印/雕刻	可定制
特性	频率 920-925MHz
标签材质	PCB
裸签颜色	黑色, 黑色阻焊剂
工作温度	-20℃至+75℃
储存温度	-40℃至+120℃
测试读写距离	根据实际使用情况而定, 空气中 1W, 3dBi 手持机约 2 米, 1W 固定式读写器 8dBi 天线 5 米以上, 或更远

14. 抗金属标签 18*8*2.5mm



参数及说明:

标签尺寸	18*8*2.5mm , 均±0.5mm 公差
产品出品形式	单品
天线材质	铜+金
芯片连接方式	正邦定
芯片固定方式	环氧树脂黑胶(约凸出 1mm)
背胶	3M9448 或 3M 300LSE
印刷/打印/雕刻	可定制
特性	频率 920-925MHz
标签材质	PCB
裸签颜色	黑色, 黑色阻焊剂
工作温度	-20℃至+75℃
储存温度	-40℃至+120℃
测试读写距离	根据实际使用情况而定, 空气中 1W, 3dBi 手持机约 0.8 米, 1W 固定式读写器 8dBi 天线 2 米以上, 或更远

15. 抗金属标签 60*30*2.5mm



参数及说明:

标签尺寸	60*30*2.5mm, R3 角, 孔径 4mm, 孔间距 42.5mm, 均 ± 0.5mm 公差
产品出品形式	单品
天线材质	铜+金
芯片连接方式	正邦定
芯片固定方式	环氧树脂黑胶(约凸出 1mm)
背胶	无
印刷/打印/雕刻	可定制
特性	频率 920-925MHz
标签材质	PCB
裸签颜色	黑色, 黑色阻焊剂
工作温度	-20℃ 至 +75℃
储存温度	-50℃ 至 +200℃
测试读写距离	根据实际使用情况而定, 空气中 1W, 2dBi 手持机正面约 2.5 米

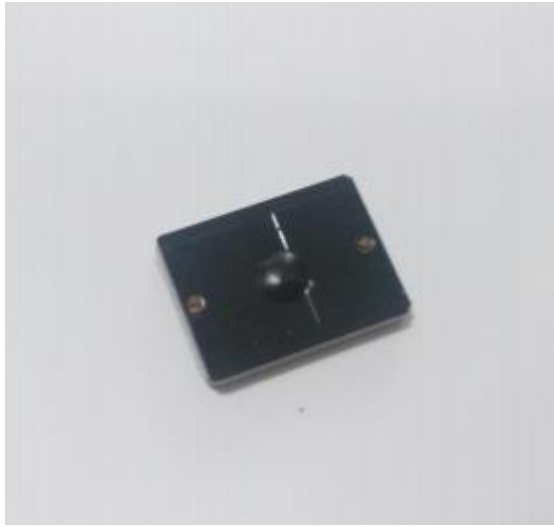
16. 抗金属标签 15*4*2.5mm



参数及说明:

标签尺寸	15*4*2.5mm ， 均±0.5mm 公差
产品出品形式	单品
天线材质	铜+金
芯片连接方式	正邦定
芯片固定方式	环氧树脂黑胶(芯片位置略高，约凸出 1mm)
背胶	无
印刷/打印/雕刻	无
特性	频率 920-925MHz
标签材质	PCB
裸签颜色	黑色，黑色阻焊剂
工作温度	-20℃至+75℃
储存温度	-50℃至+200℃
测试读写距离	根据实际使用情况而定，空气中 1W，2dBi 手持机正面约 50cm.

17. 抗金属标签 18*13*2.5mm



参数及说明:

标签尺寸	18*13*2.5mm ， 芯片位置略高，两个 1mm 过孔，均±0.5mm 公差
产品出品形式	单品
天线材质	铜+金
芯片连接方式	正邦定
芯片固定方式	环氧树脂黑胶(约凸出 1mm)
背胶	无
印刷/打印/雕刻	无
特性	频率 920-925MHz
标签材质	PCB
裸签颜色	黑色，黑色阻焊剂
工作温度	-20℃至+75℃
储存温度	-50℃至+200℃
测试读写距离	根据实际使用情况而定，空气中 1W，2dBi 手持机正面约 1.3M.

18. 抗金属标签 80*6*2.5mm



参数及说明:

标签尺寸	80*6*2.5mm，芯片位置略高，两个 3.2mm 过孔，孔间距 74mm，均±0.5mm 公差
产品出品形式	单品
天线材质	铜+金
芯片连接方式	正邦定
芯片固定方式	环氧树脂黑胶(约凸出 1mm)
背胶	无
印刷/打印/雕刻	无
特性	频率 920-925MHz
标签材质	PCB
裸签颜色	黑色，黑色阻焊剂
工作温度	-20℃至+75℃
储存温度	-50℃至+200℃
测试读写距离	根据实际使用情况而定，空气中 1W，2dBi 手持机正面约 1.5M.

19. 抗金属标签 80*10*1.6mm



参数及说明:

标签尺寸	80*10*1.6mm ， 芯片位置略高， 两个 3.2mm 过孔， 孔间距 74mm， 均±0.5mm 公差
产品出品形式	单品
天线材质	铜+金
芯片连接方式	正邦定
芯片固定方式	环氧树脂黑胶(约凸出 1mm)
背胶	无
印刷/打印/雕刻	无
特性	频率 920-925MHz
标签材质	PCB
裸签颜色	黑色， 黑色阻焊剂
工作温度	-20℃ 至+75℃
储存温度	-50℃ 至+200℃
测试读写距离	根据实际使用情况而定， 空气中 1W， 2dBi 手持机正面约 1.1M.

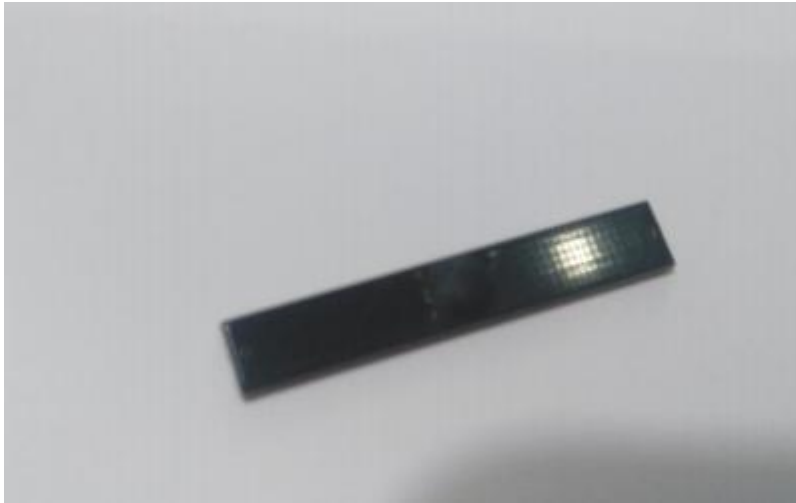
20. 抗金属标签 10*5*2.5mm



参数及说明:

标签尺寸	10*5*2.5mm ， 芯片位置略高，均±0.5mm 公差
产品出品形式	单品
天线材质	铜+金
芯片连接方式	正邦定
芯片固定方式	环氧树脂黑胶(约凸出 1mm)
背胶	无
印刷/打印/雕刻	无
特性	频率 920-925MHz
标签材质	PCB
裸签颜色	黑色，黑色阻焊剂
工作温度	-20℃至+75℃
储存温度	-50℃至+200℃
测试读写距离	根据实际使用情况而定，空气中 1W，2dBi 手持机正面约 60cm.

21. 抗金属标签 30*5*1mm



参数及说明:

标签尺寸	30*5*1mm ， 芯片位置略高，均±0.5mm 公差
产品出品形式	单品
天线材质	铜+金
芯片连接方式	正邦定
芯片固定方式	环氧树脂黑胶(约凸出 1mm)
背胶	无
印刷/打印/雕刻	无
特性	频率 920-925MHz
标签材质	PCB
裸签颜色	黑色，黑色阻焊剂
工作温度	-20℃至+75℃
储存温度	-50℃至+200℃
测试读写距离	根据实际使用情况而定，空气中 1W，2dBi 手持机正面约 30cm.

22. 抗金属标签 70*20*3mm



参数及说明:

标签尺寸	70*20*3mm ， 两端居中 3.2mm 圆孔， 均±0.5mm 公差
产品出品形式	单品
天线材质	铜+金
芯片连接方式	正邦定
芯片固定方式	环氧树脂黑胶(约凸出 1mm)
背胶	3M 9448 或 3M 300LSE
印刷/打印/雕刻	可定制
特性	中心频率 922MHz， 可应用于宽频使用在 840-960MHz 均有突出读写表现。
标签材质	PCB
裸签颜色	黑色， 黑色阻焊剂
工作温度	-20℃ 至+75℃
储存温度	-40℃ 至+120℃
测试读写距离	根据实际使用情况而定， 空气中 1W 手持机正面约 3m， 1W 固定式读写器 7 米以上， 或更远。

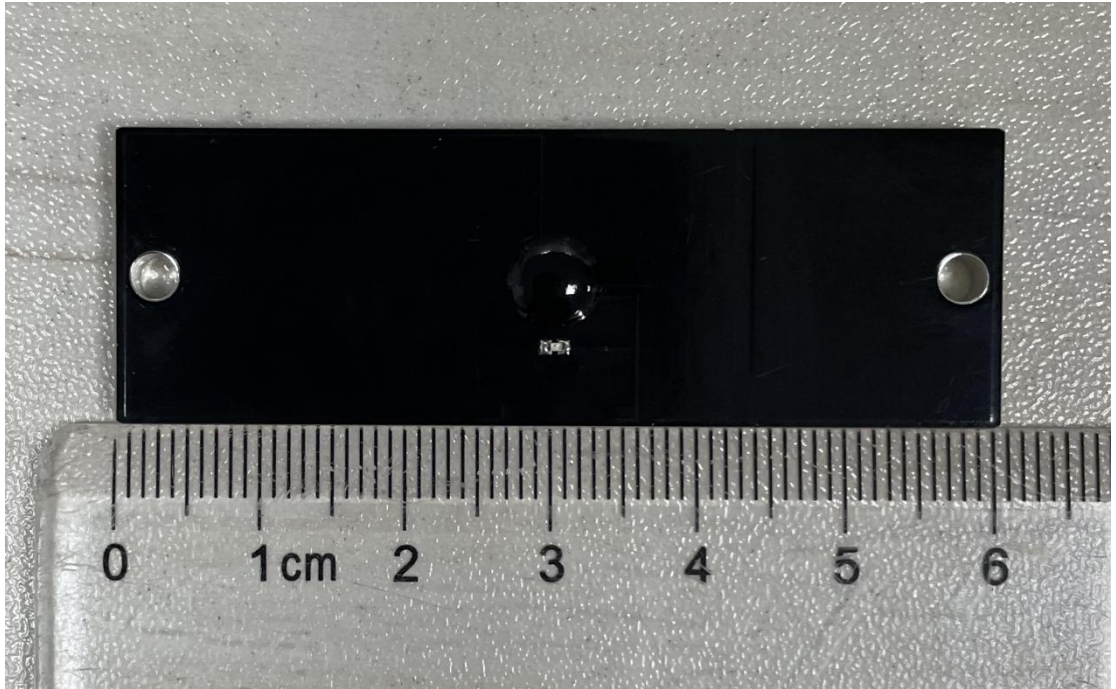
23. 抗金属标签 100*60*4mm



参数及说明:

标签尺寸	100*60*4mm 均±0.5mm 公差
产品出品形式	单品
天线材质	铜+金
芯片连接方式	正邦定
芯片固定方式	环氧树脂黑胶(凸出约1mm)
背胶	无
印刷/打印/激光雕刻	可定制
特性	双芯片, 芯片 user 区 2Kbit, 支持频段范围 920-925MHz
标签材质	PCB
裸签颜色	黑色, 黑色阻焊剂
工作温度	-20℃至+75℃
储存温度	-40℃至+120℃
测试读写距离	根据实际使用情况而定, 出厂检测读距≥5米

24. 抗金属亮灯标签 60*20*3mm



参数及说明:

标签尺寸	60*20*3mm 均±0.5mm 公差
产品出品形式	单品
天线材质	铜
芯片连接方式	SMT
芯片固定方式	环氧树脂黑胶(凸出约 1mm)
背胶	无
印刷/打印/激光雕刻	无
特性	具备 LED 亮灯功能, 使用 XLPM 存储器, 具有防篡改, 物理不可擦除特性
标签材质	PCB
裸签颜色	黑色, 黑色阻焊剂
工作温度	-40℃至+85℃
储存温度	-55℃至+125℃
测试读写距离	根据实际使用情况而定, 出厂检测读距≥5 米